



Grundschule Osburg

Tel.: 06500 / 288

E-Mail: grundschule.osburg@ruwer.de

Homepage: www.grundschule-osburg.de

Förderverein Schule Osburg e.V.:

Sparkasse Trier:

IBAN: DE98 5855 0130 0021011820,

BIC: TRISDE55XXX

Volksbank Trier:

IBAN: DE75 5856 0103 0000814127,

BIC: GENODED1TVB

Grundschule Osburg, Schulstraße 16, 54317 Osburg

24.11.2022

Elterninformation: Medienerziehung

ANTON

Die Lern-App für die Schule.



Liebe Eltern,

um die Medienkompetenz der Schüler/innen unserer Grundschule weiter zu verbessern, haben wir eine Schullizenz für die Anton-APP erworben. Natürlich möchten wir mit Hilfe der APP auch schulintern wirtschaftlicher arbeiten und wollen z.B. Kopien einsparen. Mit dieser APP erweitern wir unser Angebot im Bereich Medienbildung.

Was ist die App Anton?

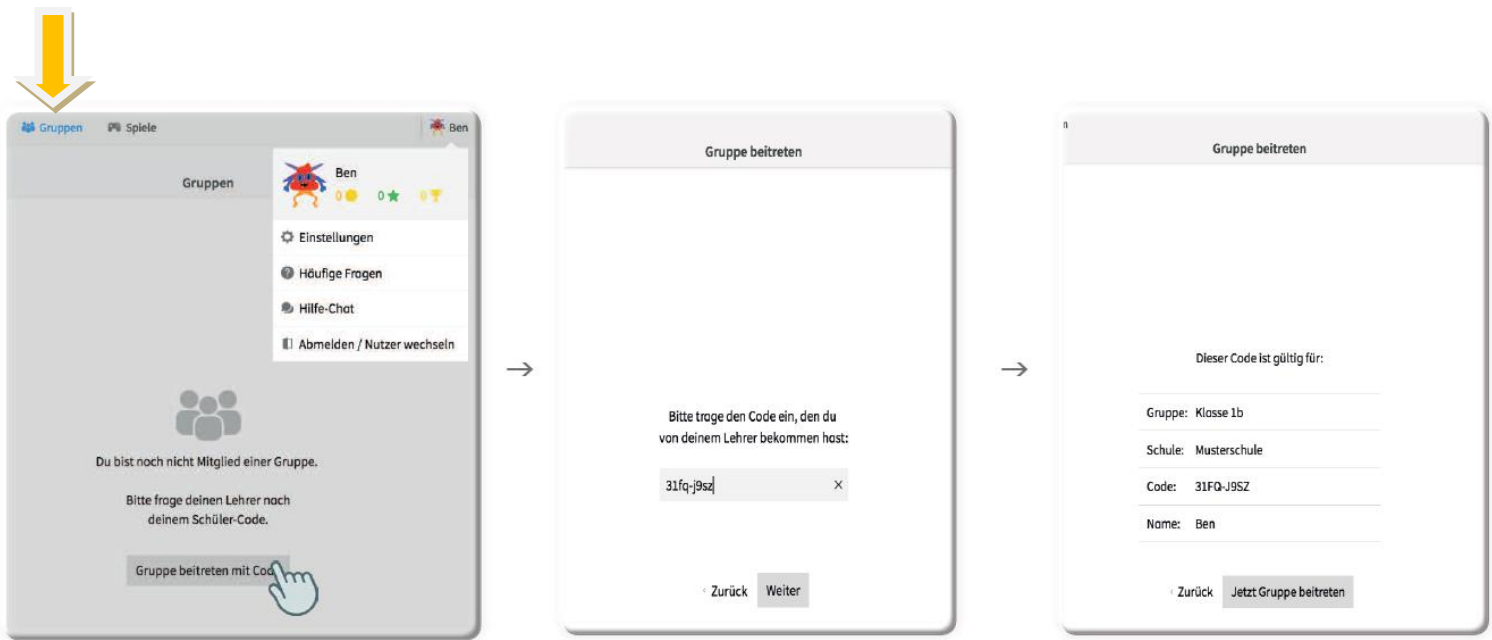
Die App Anton ist eine kostenlose Lern-App für die Fächer Deutsch, Mathematik, Sachunterricht, DaZ und Musik. Alle zentralen Themen aus dem Fachunterricht sind passend zum Lehrplan für die Klassen 1-8 eingebunden.

Wie melde ich mich bei der Anton-APP an?

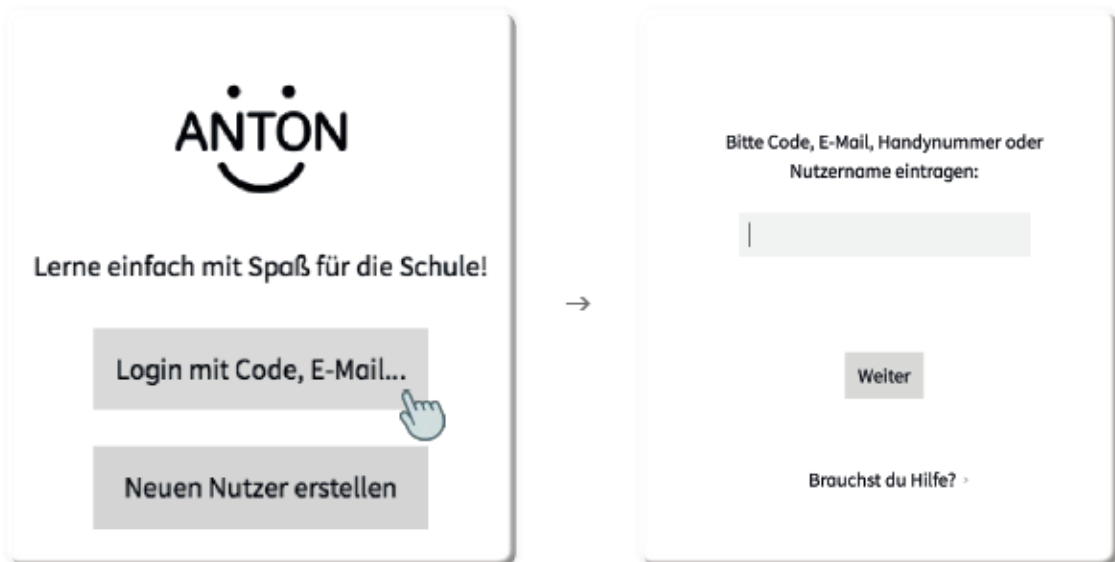
Die Schüler/innen haben einen Zugangscode inkl. eines QR-Codes von der Schule erhalten. Ähnlich wie bei den bisherigen Lernplattformen (Antolin, grundschuldiagnose-online.de oder Zahlenzorro) hat jedes Kind einen eigenen Zugang erhalten. Bitte notieren Sie sich den Code gut bzw. kleben Sie die Zugangsdaten in das Hausaufgabenheft Ihres Kindes, damit der Code/QR-Code jederzeit verfügbar ist.

Da das Programm für den Privatgebrauch kostenlos ist, haben einige Schüler/innen bereits ein Anton-Nutzerkonto und wollen die gewonnen Punkte und Taler natürlich durch die Schulanmeldung nicht verlieren. Für eine erfolgreiche Anmeldung und Gruppenzuordnung in die entsprechenden Klasse, gibt es also zwei Möglichkeiten:

Fall A: Ihr Kind **besitzt** bereits ein privates Nutzerkonto. In diesem Fall loggen Sie sich **NICHT mit dem Code der Schule** ein (sonst wird dabei ein neues Nutzerkonto generiert), sondern Sie loggen sich zunächst wie gewohnt mit dem Anmelde-Code des bestehenden Nutzerkontos bei ANTON ein. Anschließend wählen Sie im Gruppenmenü **Gruppe beitreten mit Code** aus. Dort tragen Sie den Code der Schule ein und treten so der Gruppe und damit auch dem Schulverzeichnis bei:



Fall B: Ihr Kind ist noch kein Nutzer, dann können Sie sich mit dem verteilten Code der Schule einfach anmelden und Sie gelangen direkt zur korrekten Klassengruppe:



Sollten technische Probleme auftauchen, können Sie sich mit der Schule in Verbindung setzen.

Vielen lieben Dank für Ihre Mitarbeit.

Mit freundlichen Grüßen
Ronny Blügel (Rektor)